



АДМИНИСТРАЦИЯ ГОРОДА ПЕРМИ  
ДЕПАРТАМЕНТ ЗЕМЕЛЬНЫХ ОТНОШЕНИЙ

РЕШЕНИЕ

о размещении объектов № 21-01-45-252 от 23 АВГ 2021

г. Пермь, ул. Сибирская, 15

Департамент земельных отношений администрации города Перми в соответствии с пунктом 3 статьи 39.36 Земельного кодекса Российской Федерации, Положением о порядке и условиях размещения объектов на землях или земельных участках, находящихся в государственной или муниципальной собственности, на территории Пермского края без предоставления земельных участков и установления сервитутов, публичного сервитута, утвержденным постановлением Правительства Пермского края от 22.07.2015 № 478-п, заявлением от 12 августа 2021 г. № 21-01-06-12652.

**разрешает** ОАО «МРСК Урала» (ИНН 6671163413, ОГРН 1056604000970, место нахождения: 620026, Свердловская область, г. Екатеринбург, ул. Мамина-Сибиряка, д. 140)

**размещение объекта:** линии электропередачи классом напряжения до 35 кВ, а также связанные с ними трансформаторные подстанции, распределительные пункты и иное предназначенное для осуществления передачи электрической энергии оборудование, для размещения которых не требуется разрешения на строительство (строительство двух БКТП 6/0,4 кВ с оборудованием учета э/э, УСПИ и ИТКЗ, КЛ 6 кВ; реконструкция РУ 6 кВ ПС 110 кВ Западная (установка ВВ) для электроснабжения многоквартирного жилого дома со встроенно-пристроенными помещениями общественного назначения и подземной автостоянкой по адресу: Пермский край, г. Пермь, Дзержинский район (кадастровые номера земельных участков 59:01:4415029:302, 59:01:4410754:269)

**способ размещения объекта:** наземный

**на землях:** государственная собственность на которые не разграничена

**на срок:** бессрочно

**местоположение:** Пермский край, г. Пермь, Дзержинский район (земельный участок с кадастровым номером 59:01:4410754:270).

Территория, согласно схеме, расположена в зоне с особыми условиями использования территорий: охранный зона объектов электросетевого хозяйства; приаэродромная территория аэродрома аэропорта Большое Савино.

ОАО «МРСК Урала»:

1. Соблюдать правила охраны электрических сетей, установленные постановлением Правительства Российской Федерации от 24 февраля 2009 г. № 160 «О порядке установления охранных зон объектов электросетевого хозяйства и особых условий использования земельных участков, расположенных в границах таких зон».

2. Соблюдать Правила использования воздушного пространства, установленные постановлением Правительства Российской Федерации от 11 марта 2010 г. № 138 «Об утверждении Федеральных правил использования воздушного пространства Российской Федерации».

3. В соответствии с пунктом 7(2) Положения о порядке и условиях размещения объектов на землях или земельных участках, находящихся в государственной или муниципальной собственности, на территории Пермского края без предоставления земельных участков и установления сервитутов, публичного сервитута, утвержденного постановлением Правительства Пермского края от 22 июля 2015 г. № 478-п, представить в департамент земельных отношений в течение 1 месяца с момента размещения объектов материалы контрольной геодезической съемки размещенных объектов на бумажном и электронном носителях на безвозмездной основе.

**Приложение:** схема предполагаемых к использованию земель или части земельного участка с координатами поворотных точек границы земельного участка (на 1 л. в 1 экз.).

Начальник отдела  
предоставления земельных участков  
по работе с юридическими лицами



С.С. Бакина

## Схема предполагаемых к использованию земель или части земельного участка

**Объект:** Строительство двух БКТП 6/0,4 кВ с оборудованием учета э/э, УСПИ и ИТКЗ, КЛ 6 кВ; Реконструкция РУ 6 кВ ПС 110 кВ Западная (установка ВВ) для электроснабжения многоквартирного жилого дома со встроенно-пристроенными помещениями общественного назначения и подземной автостоянкой по адресу: Пермский край, г. Пермь, Дзержинский район (кад. номера зем. участков 59:01:4415029:302, 59:01:4410754:269)

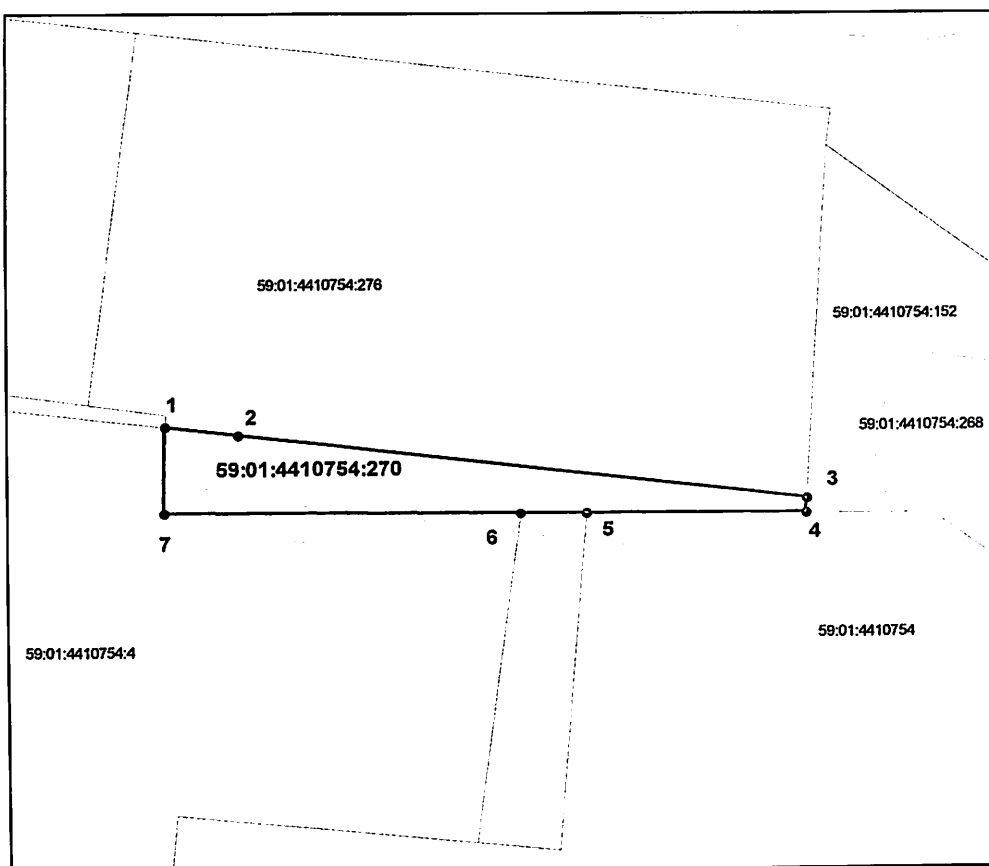
**Местоположение:** КН 59:01:4410754:270-Российская Федерация, Пермский край, г.о. Пермский, г. Пермь, р-н Дзержинский

**Площадь земель или части земельного участка, кв.м:** 588

**Категория земель:** Земли населённых пунктов

**Вид разрешенного использования:** КН 59:01:4410754:270-площадки для занятий спортом

Каталог координат, м		
точки грани	X	Y
1	516816,08	2227833,19
2	516814,88	2227842,69
3	516805,56	2227916,97
4	516803,55	2227916,86
5	516803,74	2227888,25
6	516803,76	2227879,64
7	516804,08	2227832,98



**Масштаб 1:1000**

### Условные обозначения:

- вновь образованная часть границы земельного участка
- - - существующая часть границы, имеющиеся в ГКН сведения о которой достаточны для определения ее местоположения
- граница кадастрового квартала
- зона с особыми условиями использования территорий
- территориальная зона
- обозначения сооружений по сведениям ГКН
- 59:01:3812269 - номер кадастрового квартала
- 59:01:3812269:8 - номер учтенного земельного участка

### Описание границ смежных землепользователей:

от точки 1 до точки 3 участок 59:01:4410754:276  
от точки 3 до точки 4 участок 59:01:4410754:152  
от точки 4 до точки 5 участок КН 59:01:4410754:276  
от точки 5 до точки 6 земли Муниципальное образование г. Пермь  
от точки 6 до точки 1 участок 59:01:0000000:333

Заявитель: ОАО "МРСК Урала"

Владимирова А.Л. (доверенность 59 АА 3428061 от 21.01.2021г.)

Подпись, печать